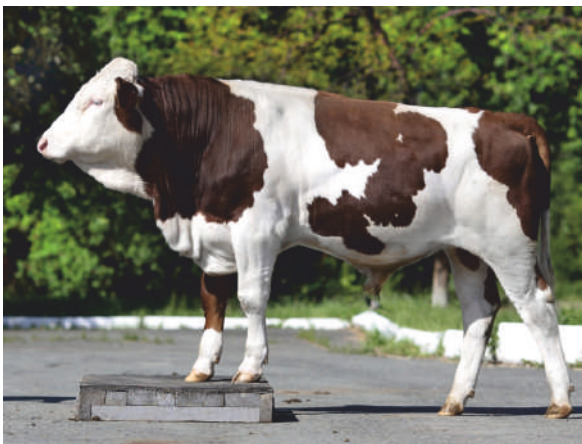


ГИЛМОР 112442



| | |
|-----------------------------|--|
| Линия: | Грапэн |
| Дата рождения: | 22.04.2018 |
| Происхождение: | Россия / ООО "СХП "Новомарковское" |
| Каппа-казеин: | ВВ |
| Бета-казеин: | A2A2 |
| Генотип по локусу BoLA DRB3 | BOLA DRB3 2*18 |
| Генетическая аттестация: | CVF BLF BYF DPF MFF MAF SAAF aMANF MSDF POF |
| Гаплотипы: | HH0F HH1F HH2F HH3F HH5F HCDF |

РОДОСЛОВНАЯ БЫКА

| | | |
|--|--|------------------------------------|
| О: Гулюкс FR7402417007 | ОО: Бенеттон FR2547072043 | ООО: Плумитф FR7045598076 |
| | МО: Деган FR4241466524 Наив. 2 лакт. 8994-4,26-3,58 | МОО: Урава FR2547071723 |
| М: Хулотте FR2523381141 Наив. 2 лакт. 12030-3,88-3,46 | ОМ: Энзо Рокс FR4309230528 | ОМО: Скиппи FR4301063287 |
| | ММ: Фатма FR2523380953 Наив. 1 лакт. 7834-3,67-3,17 | ММО: Убайн FR4241069937 |
| | | ООМ: Типоли FR0103027531 |
| | | МОМ: Аубайн FR4305175418 |
| | | ОММ: Сир FR2534812037 |
| | | МММ: Бримбелле FR2539057528 |